



Aussenansicht, Einfahrt



Wohnhalle mit neuer Transparenz und Leichtigkeit, Blick ins Erdgeschoss



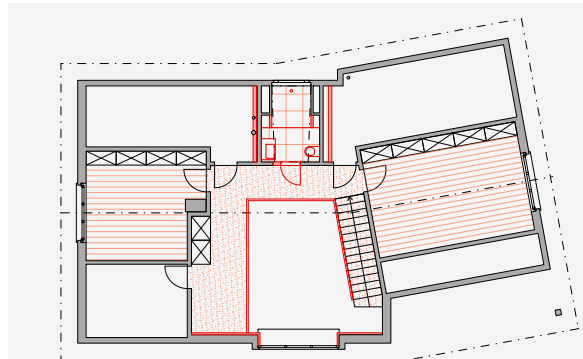
Nasszelle Obergeschoss, Dusche unter Lukarne



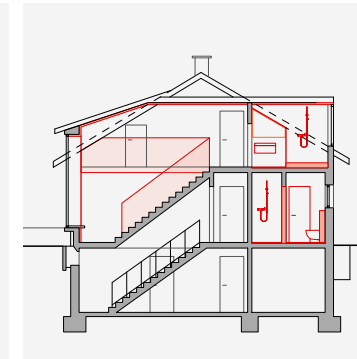
Wohnhalle, Blick zur Galerie im Obergeschoss



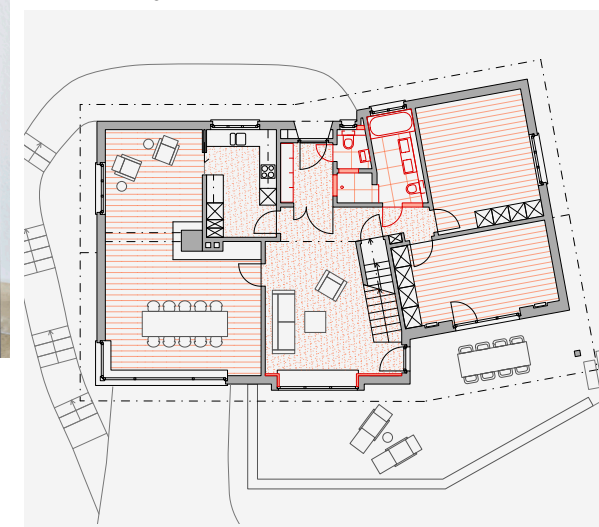
Gelaserstes Stahlgeländer, Detail mit Handlauf



Grundriss Obergeschoss, 1:270



Querschnitt Wohnhalle, 1:270



Grundriss Erdgeschoss, 1:270



Situation, 1:2000

## EFH Bösgrütstrasse, Oetwil Umbau und Strangsanierung, 2019

Wer das Einfamilienhaus von 1960 betritt, ist überrascht von seinem grosszügigen Innern und dem Licht, das überall in die Räume fliesst. Kein Wunder, denn vom erweiterten Entrée mit Sitzbank aus Eichenholz gelangt man in eine zweigeschossige Wohnhalle mit grossem Fenster, die das Haus gegen aussen öffnet. Mit der Auffrischung ist die Halle noch heller geworden: Die Holztäferdecke wurde durch eine weisse Gipsdecke ersetzt, auf die Wände wurde Weissputz aufgetragen. Aus der Halle steigt man über eine Treppe mit einem Geländer aus fein gelasertem und geöltem Stahl in die Galerie ins Obergeschoss. Dank der Transparenz des neuen Geländers hat man von hier eine wunderbare Aussicht auf die Landschaft und in die Ferne. Mit wenigen geschickten und einfachen Massnahmen wurde die Wohnqualität im Haus markant erhöht und das, ohne den Charakter des ursprünglichen Hauses zu verändern. Neben den erwähnten Verbesserungen wurden das Gäste-WC und das Bad im Erdgeschoss neu angeordnet und letzteres dadurch vergrössert. Das Bad im Obergeschoss wurde ebenfalls erneuert und unter der Lukarne eine Dusche eingebaut. Die Stränge aller Nasszellen wurden ersetzt. Die Decken, Wände und Holzwerkoberflächen in den Wohnräumen wurden aufgefrischt, Parkett teilweise neu verlegt. Die Küche erhielt einen weissen Anstrich. Der Umbau wurde in nur drei Monaten geplant und realisiert.

### Herausforderungen

- Bauen im Bestand
- Strangsanierung
- Innenarchitektur
- Stahlgeländer, Waben gelasert
- sehr kurze Planungs-/Bauzeit

### Leistungen

- Gesamtleitung
- Projektierung / Ausführung
- Baumanagement
- Bauleitung

Lage: Bösgrütstrasse, Oetwil an der Limmat  
 Bauherrschaft: privat  
 Fertigstellung: 2019  
 Fotos: Hannes Henz