



Schulanlage Langmatt, Haupteingang mit Blauglockenbäumen



Pausenplatz, neue Aufteilung mit Hartbelag und bepflanzten Grünflächen



Hang gegen Klassenzimmerfassade, neu bepflanzt

Schulanlage Langmatt, Zürich
Sanierung und Umgestaltung
Pausenplatz, 2013

In den Klassenzimmern des Schulhauses Langmatt war es im Sommer oft zu heiss. Die Schule wollte eine Klimaanlage einbauen. Auf Vorschlag von Liis Architektur setzte die Schulverwaltung statt auf eine aufwändig einzubauende und teure Anlage auf die Wirkung von Pflanzen und Grünflächen: Der Vorplatz des Haupteinganges wurde mit einem Tulpenbaum ergänzt, die im schlechten Zustand befindenden Bäume in den Baumscheiben wurden durch Felsenbirnen ersetzt; auf dem oberen, exponierteren Pausenplatz wurden Blauglockenbäume mit Baumscheiben gepflanzt, die schnell wachsen und bald Schatten spenden. Weil gleichzeitig der Belag des Pausenplatzes saniert werden musste, wurden vor den Fenstern Pflanzenrabatten mit Thymian, Rosmarin, Lavendel, Wildblumen und anderen duftenden Kräutern angelegt. Die bepflanzten Grünflächen entlang der Fassaden, sorgen heute für Abkühlung und erinnern mit ihren intensiven Düften an Ferien in Mittelmeerländern. Während der Belagssanierung wurde zudem eine zusätzliche Spielplatzanlage auf dem Pausenplatz erstellt.

Herausforderungen

- Bauen im Bestand
- Bauen unter Schulbetrieb
- Landschaftsarchitektur

Leistungen

- Gesamtleitung
- Projektierung
- Ausführungsplanung
- Baumanagement
- Bauleitung

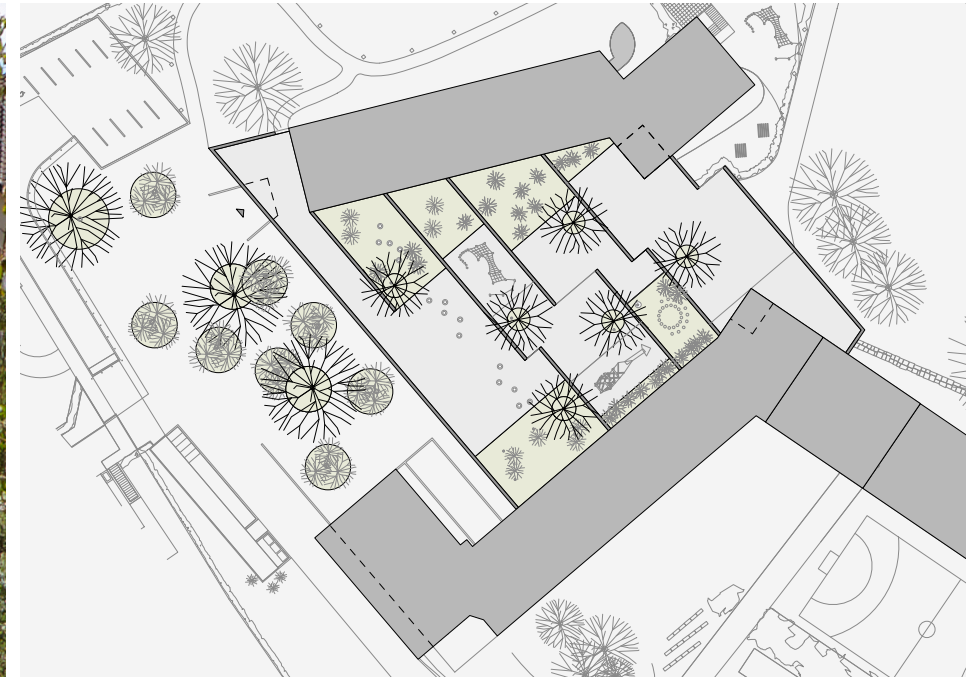
Lage: Schule Langmatt, Zürich
 Bauherrschaft: Amt für Hochbauten Stadt Zürich
 Fertigstellung: 2013
 Kooperation: Fredi Schelb (Spielplatzanlage)
 Fotos: Elvira Angstmann, Liis Architektur



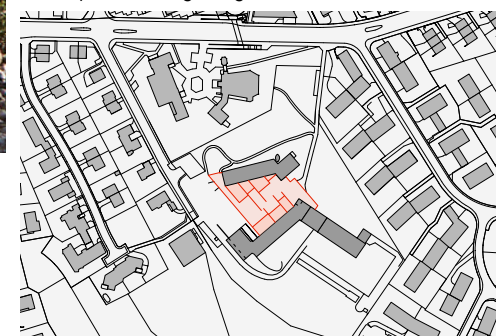
Pausenplatz mit mediterraner Bepflanzung



Neuer Spielplatz mit mediterraner Bepflanzung



Pausenplatz mit Umgebung, 1:1000



Situation, 1:6000